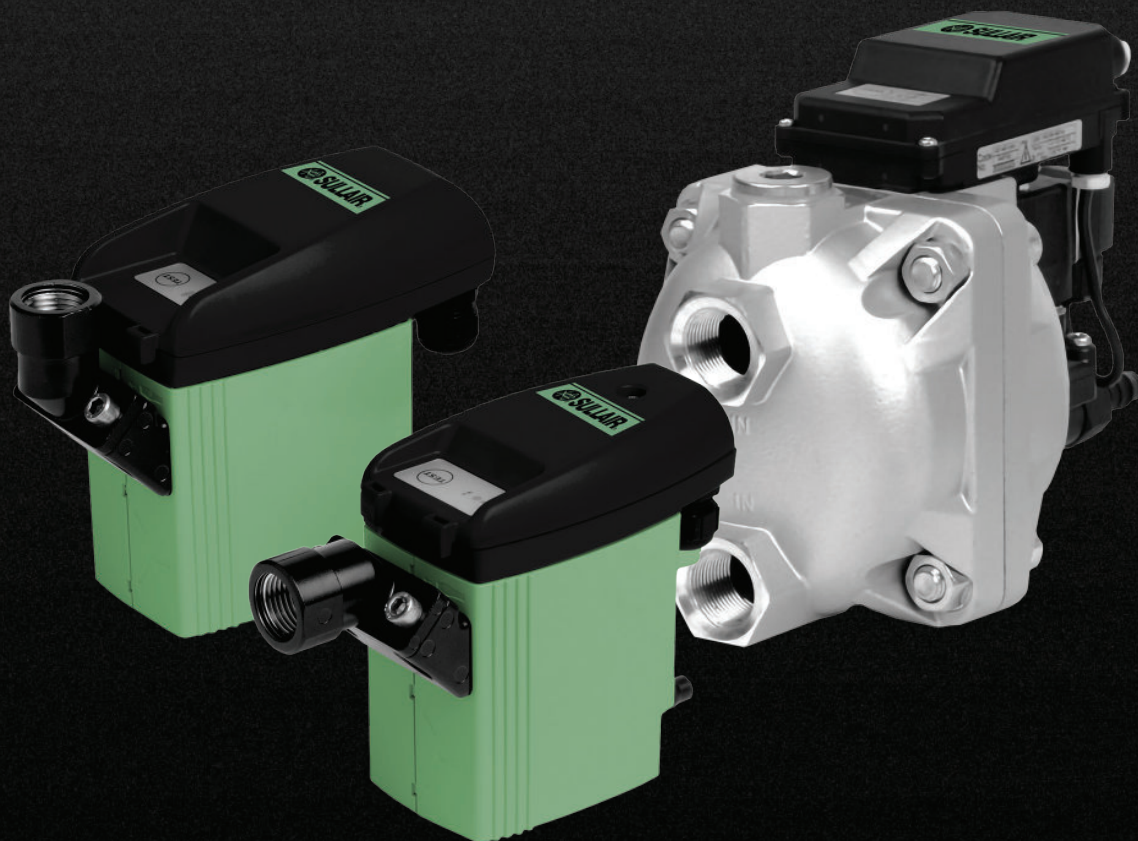




## SULLIMAX™ CPURGEURS DE CONDENSAT

DÉBITS JUSQU'À 50 000 CFM ■ PRESSION MAXIMALE : 232 PSI



**LES PURGEURS DE CONDENSAT SULLIMAX ÉLIMINENT DE MANIÈRE FIABLE LE CONDENSAT DE VOTRE SYSTÈME D'AIR COMPRIMÉ TOUT EN OFFRANT UN MAXIMUM D'ÉCONOMIES D'ÉNERGIE.**

- Véritable zéro perte pour des économies d'énergie maximales
- Tamis intégré pour une fiabilité optimale
  - Aucun filtre en Y requis
  - Réduit l'entretien au minimum
- Conçus pour un entretien réduit
  - Permet d'économiser du temps et de l'argent
  - Entretien de routine rapide et facile
- Contrôlé par capteur
  - Aide à éliminer automatiquement les obstructions et les débris
- Alarme intégrée
  - Indications visuelles de l'état sur le drain
  - Accès à distance

# SPÉCIFICATIONS TECHNIQUES

POUR PLUS D'INFORMATIONS, COMMUNIQUEZ  
AVEC VOTRE DISTRIBUTEUR SULLAIR AGRÉÉ LOCAL.



## SÉRIE STANDARD SULLIMAX™

Modèle	Boîtier	Raccord (NPT)	Pression min./max. (psi)	Débit du compresseur (cfm)	Débit du sécheur (cfm)	Débit du filtre (cfm)	Hauteur (in)	Largeur (in)	Profondeur (in)
SULLIMAX 31	Aluminium	1 x ½ po	12/232	100	200	1000	4,6	6,5	2,6
SULLIMAX 32	Aluminium	1 x ½ po	12/232	225	450	2250	5	6,7	3
SULLIMAX 33	Aluminium	3 x ½ po	12/232	500	1000	5000	6,2	8,3	2,9
SULLIMAX 13	Aluminium	2 x ½ po	12/232	1 300	2600	13 000	6,4	8,3	3,7
SULLIMAX 14	Aluminium	3 x ¾ po	12/232	5 400	10 800	54 000	7,1	9,9	3,7
SULLIMAX 16 CO	Aluminium + Revêtement Dur	2 x ¾ po / 1 x 1 po	12/232	50 000	100 000	500 000	11	13,5	10,2

### SULLIMAX™ Standard Series

Purgeur automatique sans perte  
Diaphragme standard en Viton®  
Homologué UL/CSA

Température de fonctionnement standard *min/max*  
33/140°F

#### Tension standard :

SULLIMAX 31-33 95–240 VAC 50/60 Hz  
SULLIMAX 13-16 115 VAC

#### Tensions optionnelles :

SULLIMAX 31-33 18–72 VDC  
24–48 VAC  
SULLIMAX 13-16 24 VAC/DC  
48 VAC  
230 VAC 50/60 Hz

#### Domaines d'application typiques :

Au niveau du compresseur, du sécheur et du filtre

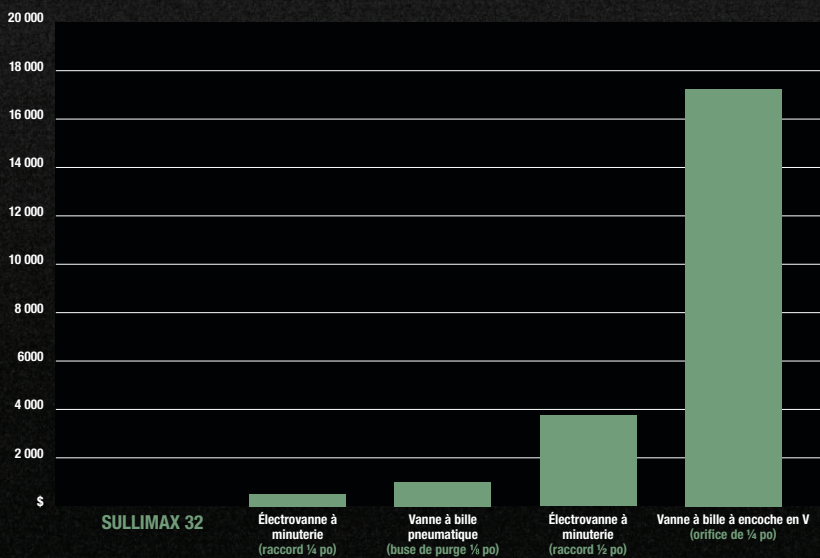
#### Type de pièce d'entretien:

Unité d'entretien

#### Options disponibles:

Réchauffeur, manchon isolant ou enveloppe

## Coût annuel d'utilisation estimé



TYPE DE DRAIN	COÛT ANNUEL ESTIMÉ D'UTILISATION	
<b>SULLIMAX 32</b>	<b>\$-</b>	
Électrovanne à minuterie (raccord 1/4 po)	600	
Vanne à bille pneumatique (buse de purge 1/8 po)	1 170	
Électrovanne à minuterie (raccord 1/2 po)	3 800	
Robinet à bille à encoche en V (orifice de 1/4 po)	17 500	
COÛTS POTENTIELS LIÉS AUX PERTES D'AIR		
Hypothèses de base	Exemple de données	
Capacité (cfm)	200	
Coût de l'électricité (USD)	0,08	
Heures de fonctionnement du compresseur heures/jour	24	
Jours de fonctionnement du compresseur jours/an	365	
Pression de service psi	100	
Temps d'ouverture de l'électrovanne (sec)	5	
Temps de fermeture de l'électrovanne (min)	1	
Exemple de retour sur investissement de SULLIMAX	Meilleur scénario	Pire scénario
Jours	5	149

Hitachi Global Air Power US, LLC

HitachiGlobalAirPower.com/AirTreatment/FR



© 2026 Hitachi Global Air Power US, LLC. All rights reserved. Tous droits réservés. Les spécifications, y compris l'apparence, peuvent être modifiées sans préavis. SAPATDRAINFR202605-1  
Viton® est une marque déposée de DuPont Dow Elastomers, LLC. Le symbole Sullair et le nom commercial Sullair sont des marques déposées de Hitachi Global Air Power US, LLC.  
SULLIMAX est une marque de commerce de Hitachi Global Air Power US, LLC.