



PIÈCES D'ORIGINE



99.9%
EFFICACITÉ

SELON LA NORME ISO 5011*

DEVRAIT MARCHER



VA MARCHER

CAPTURE DES PARTICULES
JUSQU'À

5x PLUS PETITES

PAR RAPPORT AUX PRODUITS DE REMPLACEMENT

FILTRES D'ADMISSION SULLAIR OPTIMALAIR®

AVEC TECHNOLOGIE DE NANOFIBRES

FILTRES À AIR – LA PREMIÈRE LIGNE DE DÉFENSE

Les filtres à air sont cruciaux pour aider à protéger les compresseurs contre les contaminants aériens. Sans filtre d'origine en place, le bloc vis s'encrasse graduellement, ce qui alourdit la maintenance de la machine et augmente les coûts de maintenance.

* ISO 5011 est une norme internationale qui mesure les paramètres de performance des filtres à air, dont la restriction du débit d'air, ou pression différentielle, l'efficacité de la collecte de poussière, la capacité en poussière, et le refoulement d'huile.

Un débit d'air plus régulier et une contamination substantiellement moindre permettent de :

- Prolonger la vie de votre bloc vis
- Préserver l'intégrité de votre lubrifiant
- Réduire les coûts énergétiques

En outre, l'usage de pièces d'origine Sullair permet de maintenir la validité de votre garantie Sullair

OPTIMALAIR®

POUR PLUS DE RENSEIGNEMENTS, VEUILLEZ CONTACTER VOTRE DISTRIBUTEUR SULLAIR LOCAL AGRÉÉ.

Les fibres Optimalair ont des diamètres inférieurs au micron et un faible espace interfibres – ce qui permet de capturer plus de contaminants à la surface et de diminuer la restriction. L'accumulation rapide de particules sur la surface forme une couche fine et perméable qui arrête la poussière. Ce processus est connu sous le nom de chargement de surface.

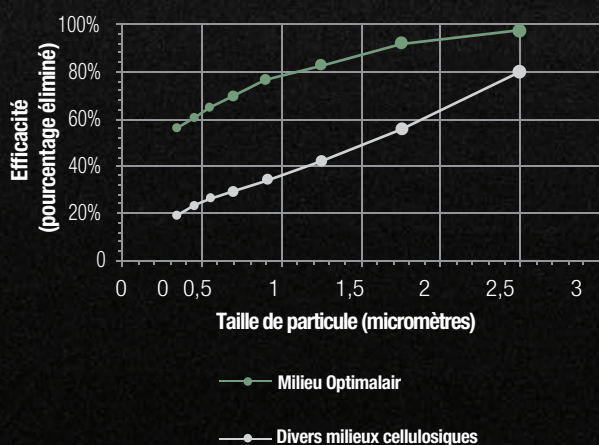
- Favorise l'efficacité en évitant l'encrassement prématuré du filtre
- Permet de maintenir la perte de charge à un niveau très bas

La technologie de nanofibres repose sur deux couches :

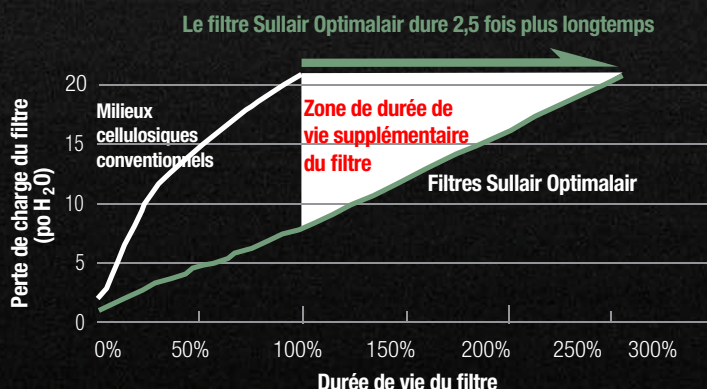
- Substrat en milieu cellulosique
- Fibres extrêmement fines offrant des diamètres de 0,2 à 0,3 micron, pour permettre de capturer des contaminants de taille inférieure à 1 micron

Les fibres en cellulose normales sont plus grosses et présentent de plus larges espaces interfibres. Cela permet aux contaminants de s'accumuler plus profondément dans le milieu filtrant, ce qui limite le débit d'air, réduit la capacité et raccourcit la durée de vie du filtre.

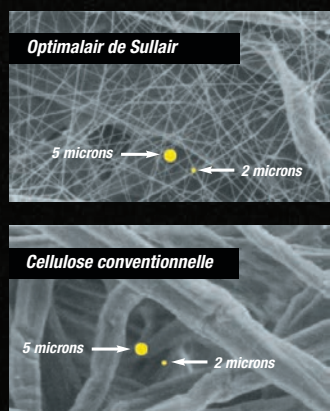
Efficacité initiale selon la taille des particules



Résultats de tests de durée de vie de filtre



D'après les résultats moyens de plus de 200 tests. Vos résultats peuvent différer. Paramètres de test disponibles sur demande.



À chaque fois que le compresseur se décharge, la poussière tombe de la surface, ce qui favorise un processus d'autonettoyage.

