

HITACHI



SÉRIE DS

Compresseurs d'air à vis rotative sans huile

375 – 603 hp (ch) ■ 280 – 450 kW

103 – 145 psi ■ 7,1 – 10 bar



Hitachi Global Air Power

Sullair & Hitachi

Depuis 1965, les compresseurs à air Sullair sont réputés pour leur fiabilité, leur durabilité et leurs performances. La tradition se poursuit maintenant avec Hitachi Global Air Power—qui propose la gamme de produits légendaires Sullair. Ensemble, ces deux titans du secteur apportent expérience, technicité et savoir-faire pour tous les besoins en air comprimé.

**FIABILITÉ.
DURABILITÉ.
PERFORMANCES.**

Ce sont les piliers sur lesquels repose la qualité des solutions d'air comprimé Sullair. C'est une promesse tenue par chaque machine Sullair.



SANS HUILE

FIABILITÉ

Les clients qui utilisent de l'équipement Sullair ont pu se rendre compte des éléments intangibles qui font la différence : sérieux, confiance, tranquillité d'esprit. Ils arrivent au travail tous les jours en ayant foi en leur équipement, ainsi qu'en sachant que des distributeurs dédiés et le personnel Sullair les soutiendront à chaque étape.

DURABILITÉ

Hitachi Global Air Power représente la force collective de plus de 150 années d'expérience des compresseurs avec la durabilité légendaire des produits Sullair. Dans les ateliers et les usines du monde entier, nos produits ont résisté à l'épreuve du temps, et fonctionnent aussi régulièrement aujourd'hui qu'au premier jour.

PERFORMANCES

Notre vision de la réussite est double : produire de l'air propre et de qualité pour la tâche voulue, et fournir des solutions au meilleur coût pour maintenant comme à long terme. Avec des normes de rendement très élevées pour nos compresseurs, nous nous engageons en faveur des performances pour le client — en particulier dans les applications où la pureté de l'air est un facteur critique.

Le réseau d'experts techniques et de la qualité de Hitachi Global Air Power poursuit la fabrication de solutions d'air comprimé de nouvelle génération conçues pour préserver l'environnement et répondre aux exigences des clients d'aujourd'hui qui travaillent dur.

LE SCEAU SULLAIR OIL FREE

Le sceau Sullair Oil Free (sans huile) est votre assurance que le compresseur produit l'air propre nécessaire pour vos besoins opérationnels. Tous les compresseurs Sullair conformes à la norme ISO d'air sans huile Classe 0 ISO 8573-1 portent le sceau *Sullair Oil Free* [sans huile].

COMPRESSION SANS HUILE ET FIABILITÉ DE LA VIS ROTATIVE LA CLÉ D'UN FONCTIONNEMENT SANS SOUCI

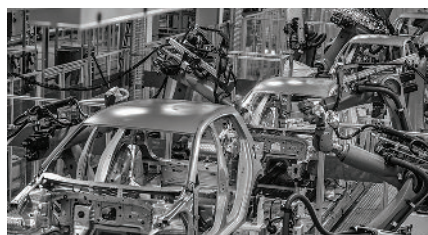
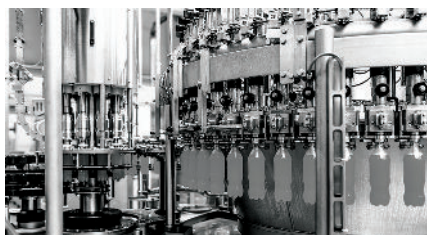
Les compresseurs à spirale de la série SRL sont le choix idéal pour les applications qui nécessitent un air exempt d'huile, dont :

- Pétrole et gaz
- Produits pharmaceutiques
- Fabrication de produits alimentaires et de boisson
- Instruments électroniques
- Fabrication de haute technologie
- Fabrication textile
- Robotique
- Automobile
- Peinture

La Série DS utilise la robuste partie pneumatique à deux étages Hitachi — avec des milliers d'installations réussies de compresseurs à vis rotatives sans huile dans le monde entier.

Pourquoi sans huile ?

Dans beaucoup d'entreprises, l'air comprimé entre en contact avec des éléments du processus de fabrication. Quand la pureté de l'air est essentielle, l'absence totale d'huile est indispensable. Les particules d'huile dans l'air comprimé peuvent contaminer les processus et la production en aval. Les compresseurs sans huile permettent d'éliminer une contamination possible car ils n'introduisent ni huile ni lubrifiant dans le processus de compression de l'air. La réduction des risques de contamination contribue à améliorer l'exploitation de votre entreprise et sa rentabilité — pour la tranquillité ultime.



NORMES DE QUALITÉ DE L'AIR CLASSES ISO 8573-1

Classe	Particules solides Nombre maximal de particules solides par m ³			Pression Point de rosée °F (°C)	Huile (y comp. vapeur) mg/m ³
	0,1-0,5 micron	0,1-0,5 micron	0,1-0,5 micron		
0	Selon les spécifications de l'utilisateur final ou du fabricant, et plus strict que classe 1				
1	≤ 20 000	≤ 400	≤ 10	≤ -94° (-70°)	0,01
2	≤ 400 000	≤ 6 000	≤ 100	≤ -40° (-40°)	0,10
3	—	≤ 90 000	≤ 1 000	≤ -4° (-20°)	1,00
4	—	—	≤ 10 000	≤ 37,4° (3°)	5,00
5	—	—	≤ 100 000	≤ 44,6° (7°)	—
6	—	—	—	≤ 50° (10°)	—



Air sans huile Classe 0 — Pour les applications où la pureté de l'air est essentielle, notamment produits pharmaceutiques, produits alimentaires et boissons, instruments électroniques, peinture automobile et textiles. Les compresseurs Série DS sont testés pour s'assurer de leur conformité aux exigences d'absence d'huile de la norme ISO 8573-1.

UN FONCTIONNEMENT SANS HUILE SUR LEQUEL VOUS POUVEZ COMPTER

Les modèles 280 – 450 de la Série DS utilisent les parties pneumatiques Hitachi réputées pour leur fiabilité, s'appuyant sur plus de 50 ans d'expérience des vis rotatives sans huile.





1. Partie pneumatique à deux étages Hitachi

- Rotors en acier inoxydable dans le 1^{er} et le 2^e étage
- Patented blend of PTFE rotor coating with a PSA topcoat
- Revêtement interne de la chambre du rotor
- Les deux parties pneumatiques de premier et deuxième étage se déposent facilement pour faciliter l'entretien à long terme.

2. Conçus pour faciliter l'entretien et la maintenance

- Panneaux de porte sur charnière facilement amovible
- Accès facile aux points courants d'intervention et d'entretien
- Châssis complet de série pour maintenir à distance la saleté et les poussières

3. Contrôleur à écran tactile Sullair (STS)

- Écran couleur 10" pour une consultation facile et un fonctionnement intuitif
- Des écrans basés sur des menus offrent un accès facile aux contrôles du compresseur
- Tracés intégrés de graphiques et de tendances pour analyser les performances du compresseur

4. Refroidisseurs intermédiaire et ultérieur

- Coque en acier au carbone avec tubes CUNI pour une fiabilité optimale

Options

- Entraînement à vitesse variable (VSD)*
- Tubes de refroidissement en acier inoxydable 316
- Filtre à huile double
- Refoulement d'air chaud (hors refroidisseur ultérieur)
- Panneau de démarreur en acier inox NEMA 4X
- Thermistances sur le moteur principal
- Filtre à air pré-aspiration

Moteur à haut rendement TEFC (IE2)

- Compact et conçu pour un haut rendement
 - Moteur à haut rendement TEFC premium (IE3) de série sur les modèles sélectionnés

Système breveté d'élimination de brouillard d'huile (EBH)

Réduit les appoints du carter d'engrenages et contribue à améliorer la qualité de l'air — pour vous aider à faire des économies

- Élimine le brouillard d'huile du boîtier d'engrenages avec un rendement de 99,99 %
- Maintient le boîtier d'engrenages sous une pression négative

Décanteur de vidange

- Décanteurs de vidange à la fois sur les refroidisseurs intermédiaire et ultérieur



*Disponible sur les modèles 280 et 450.

CONTRÔLEUR À ÉCRAN TACTILE DE POINTE ENCORE AMÉLIORÉ POUR UNE FACILITÉ D'UTILISATION ET UNE SURVEILLANCE À DISTANCE SANS ÉQUIVALENT

LA COMMANDE COMPLÈTE DE LA SÉRIE DS EST FACILE. LE CONTRÔLEUR À ÉCRAN TACTILE DERNIER CRI ASSURE UNE NAVIGATION FACILITE ET INTUITIVE DANS TOUTES LES COMMANDES DU COMPRESSEUR.

LES FONCTIONNALITÉS QUI COMPTENT

Robinet d'isolement motorisé (RIM)

Contribue à éviter la migration d'humidité en retour vers le compresseur quand il ne fonctionne pas. Offre une progression supplémentaire du compresseur contre l'humidité en aval – l'un des plus grands ennemis des compresseurs à vis sans huile.

Système de contrôle de capacité

■ Vitesse fixe

- Type papillon
 - Architecture simple pour de hautes valeurs de fiabilité et de durabilité
- Hydraulically controlled for lower maintenance costs
- Designed to operate 3 million cycles/year to provide longer maintenance intervals

■ Entraînement à vitesse variable (VSD)*

- Pour un maximum de rendement énergétique et de régularité d'exploitation par ajustement du régime du moteur aux besoins en air comprimé
- Réduction à deux vitesses pour réduire la consommation d'énergie en l'absence de charge
 - La réduction de capacité permet de travailler dans la plage de puissance spécifique de meilleur rendement

**Disponible sur les modèles 280 et 450.*

Bride et raccordement client NPT

- Contribue à simplifier l'installation

FLUIDE POUR COMPRESSEUR SRF DS

Formulé spécifiquement pour les compresseurs à vis rotatives sans huile

SRF DS est un fluide synthétique pétrolier à hautes performances pour les compresseurs à vis rotatives sans huile. Ce fluide a haute viscosité et longue durée de vie contribue à améliorer le rendement du compresseur en optimisant la lubrification du réducteur — pour vous aider à gagner de l'argent.

- Grande longévité, jusqu'à 8000 heures
- Excellent contrôle de l'oxydation
- Lubrification exceptionnelle
- Stabilité thermique



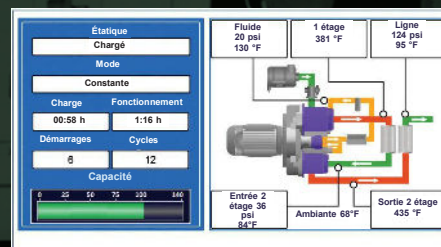
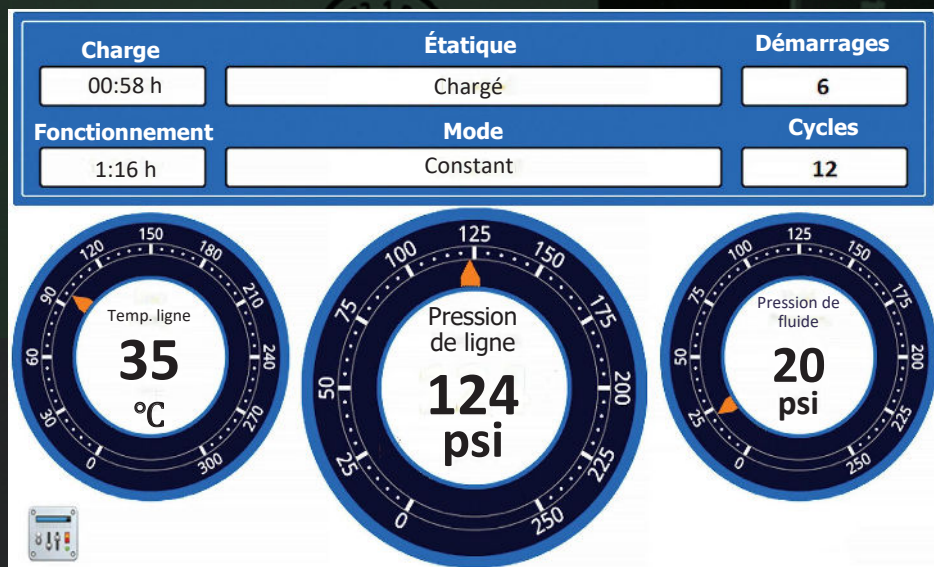
GARANTIE :

Tous les compresseurs d'air sans huile Série DS disposent d'une garantie de 3 ans et d'une garantie de 5 ans sur la partie pneumatique sous réserve d'entretien continu avec des pièces d'origine Sullair.

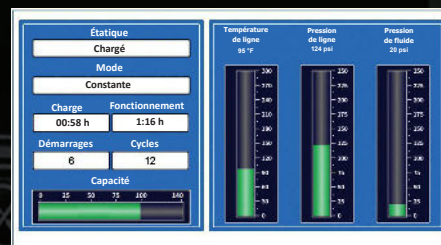
Certaines restrictions s'appliquent



ACCÈS FACILE ET INTUITIF À TOUTES LES COMMANDES DU COMPRESSEUR



Écran de copie en option



Écran analogique/numérique en option

LE CONTRÔLEUR ULTIME

Le contrôleur à écran tactile Sullair (STS) utilise un grand écran couleur de 7 po pour une visualisation facile dans toutes les conditions d'éclairage

Des écrans basés sur des menus offrent un accès facile à tous les contrôles du compresseur

- Possibilité de mettre en séquence jusqu'à 16 compresseurs
- Plus de capacités de communication : Ethernet, ModBus RTU et ModBus TCP, cellulaire (service AirLinx®)
- Programmation des démarrages/arrêts avec contrôle de la pression
- Protection environnementale NEMA 4
- Boutons de démarrage et d'arrêt discrets 22 mm
- Voyants DEL d'état de fonctionnement à forte luminosité même lorsque l'affichage est atténué
- E/S expansible pour un suivi par capteur et un contrôle de sortie supplémentaires
- Prend en charge le suivi de puissance
- Représentation graphique des paramètres de fonctionnement par tendance
- La plupart des fonctions et réglages du contrôleur par le biais de sous-menus de contrôleur protégés
- Nouvelles capacités de télédéchargement de données

Connectivité à distance AirLinx® :

AirLinx permet de rester connecté au fonctionnement de votre compresseur où que vous soyez. Assure une automatisation des alertes de révision et en cas de défaut, avec un portail permettant de consulter les performances du système ainsi que les tendances des données. AirLinx aide à réduire le risque d'indisponibilité imprévue et assure des révisions en temps voulu.

Caractéristiques du service AirLinx

- Surveillance de pression
- Surveillance de la température du compresseur
- Surveillance du nombre d'heures de fonctionnement et avant révision
- Alertes de révision et avertissements en cas de panne
- Enregistrement des données à intervalles de 15 minutes

Accès facile aux informations concernant AirLinx

- E-mail et par SMS des conditions de défaut et d'avertissement



INFORMATIONS RELATIVES AU PRODUIT

POUR PLUS DE RENSEIGNEMENTS, VEUILLEZ CONTACTER
VOTRE DISTRIBUTEUR SULLAIR LOCAL AGRÉÉ.



Scanner pour
consulter la gamme
complète sans huile

60 Hz	PUISSANCE		PRESSION	PERFORMANCES	RACCORDEMENT DE REFOULEMENT	POIDS	DIMENSIONS — L x P x H	Niveau acoustique
Modèle	HP	kW	psi (bar)	cfm (m ³ /min)	po (mm)	lbs (kg)	po (mm)	dBA
DS28007	375	280	103 (7,1)	1796 (51)	3 (76)	15 983 (7250)	151 x 68 x 86 (3835 x 1727 x 2184)	71
DS28007V	375	280	103 (7,1)	1796 (51)	3 (76)	13 007 (5900)	142 x 67 x 87 (3607 x 1702 x 2210)	71
DS28009	375	280	125 (8,6)	1563 (44,3)	3 (76)	15 983 (7250)	151 x 68 x 86 (3835 x 1727 x 2184)	71
DS28009V	375	280	125 (8,6)	1563 (44,3)	3 (76)	13 007 (5900)	142 x 67 x 87 (3607 x 1702 x 2210)	71
DS28010	375	280	145 (10)	1430 (40,5)	3 (76)	15 983 (7250)	151 x 68 x 86 (3835 x 1727 x 2184)	71
DS28010V	375	280	145 (10)	1430 (40,5)	3 (76)	13 007 (5900)	142 x 67 x 87 (3607 x 1702 x 2210)	71
DS32507	436	325	103 (7,1)	2123 (60,1)	4 (100)	21 056 (9551)	175 x 77 x 91 (4435 x 1956 x 2296)	78
DS32509	436	325	125 (8,6)	1782 (50,5)	4 (100)	21 056 (9551)	175 x 77 x 91 (4435 x 1956 x 2296)	78
DS32510	436	325	145 (10)	1626 (46,1)	4 (100)	21 056 (9551)	175 x 77 x 91 (4435 x 1956 x 2296)	78
DS36007	483	360	103 (7,1)	2316 (65,7)	4 (100)	21 385 (9700)	175 x 77 x 91 (4435 x 1956 x 2296)	78
DS36009	483	360	125 (8,6)	2029 (57,5)	4 (100)	21 385 (9700)	175 x 77 x 91 (4435 x 1956 x 2296)	78
DS36010	483	360	145 (10)	1845 (52,3)	4 (100)	21 385 (9700)	175 x 77 x 91 (4435 x 1956 x 2296)	78
DS40007	536	400	103 (7,1)	2609 (73,9)	4 (100)	21 826 (9900)	175 x 77 x 91 (4435 x 1956 x 2296)	78
DS40009	536	400	125 (8,6)	2288 (64,8)	4 (100)	21 826 (9900)	175 x 77 x 91 (4435 x 1956 x 2296)	78
DS40010	536	400	145 (10)	2094 (59,3)	4 (100)	21 826 (9900)	175 x 77 x 91 (4435 x 1956 x 2296)	78
DS45007	603	450	103 (7,1)	2829 (80,1)	4 (100)	22 707 (10 300)	175 x 77 x 91 (4435 x 1956 x 2296)	78
DS45007V	603	450	103 (7,1)	2829 (80,1)	4 (100)	18 519 (8400)	162 x 77 x 91 (4115 x 1956 x 2296)	78
DS45009	603	450	125 (8,6)	2585 (73,2)	4 (100)	22 707 (10 300)	175 x 77 x 91 (4435 x 1956 x 2296)	78
DS45009V	603	450	125 (8,6)	2585 (73,2)	4 (100)	18 519 (8400)	162 x 77 x 91 (4115 x 1956 x 2296)	78
DS45010	603	450	145 (10)	2347 (65,5)	4 (100)	22 707 (10 300)	175 x 77 x 91 (4435 x 1956 x 2296)	78
DS45010V	603	450	145 (10)	2347 (65,5)	4 (100)	18 519 (8400)	162 x 77 x 91 (4115 x 1956 x 2296)	78

*Modèles 460 V réper-
torisés ci-dessus

*ACFM mesuré selon
ISO1217, Annexe C



Hitachi Global Air Power US, LLC

HitachiGlobalAirPower.com/OilFree/FR   

©2026 Hitachi Global Air Power US, LLC. Tous droits réservés. Les spécifications, y compris l'aspect physique, sont sujettes à modification sans préavis. SAPDS280450FR202602-1
Le symbole Sullair et les marques Sullair et AirLinx sont des marques déposées de Hitachi Global Air Power US, LLC.