



# SÉRIE DS

Compresseurs d'air à vis rotative sans huile

60 – 100 ch ■ 45 – 75 kW

100 – 150 psi ■ – 7-10,3 bar



# Sullair & Hitachi

Depuis 1965, les compresseurs à air Sullair sont réputés pour leur fiabilité, leur durabilité et leurs performances. La tradition se poursuit maintenant avec Hitachi Global Air Power—qui propose la gamme de produits légendaires Sullair. Ensemble, ces deux titans du secteur apportent expérience, technicité et savoir-faire pour tous les besoins en air comprimé.

## FIABILITÉ

Les clients qui utilisent de l'équipement Sullair ont pu se rendre compte des éléments intangibles qui font la différence : sérieux, confiance, tranquillité d'esprit. Ils arrivent au travail tous les jours en ayant foi en leur équipement, ainsi qu'en sachant que des distributeurs dédiés et le personnel Sullair les soutiendront à chaque étape.

## DURABILITÉ

Hitachi Global Air Power représente la force collective de plus de 150 années d'expérience des compresseurs avec la durabilité légendaire des produits Sullair. Dans les ateliers et les usines du monde entier, nos produits ont résisté à l'épreuve du temps, et fonctionnent aussi régulièrement aujourd'hui qu'au premier jour.

## PERFORMANCES

Notre vision de la réussite est double : produire de l'air propre et de qualité pour la tâche voulue, et fournir des solutions au meilleur coût pour maintenant comme à long terme. Avec des normes de rendement très élevées pour nos compresseurs, nous nous engageons en faveur des performances pour le client — en particulier dans les applications où la pureté de l'air est un facteur critique.

Le réseau d'experts techniques et de la qualité de Hitachi Global Air Power poursuit la fabrication de solutions d'air comprimé de nouvelle génération conçues pour préserver l'environnement et répondre aux exigences des clients d'aujourd'hui qui travaillent dur.

## LE SCEAU SULLAIR OIL FREE

Le sceau Sullair Oil Free (sans huile) est votre assurance que le compresseur produit l'air propre nécessaire pour vos besoins opérationnels. Tous les compresseurs Sullair conformes à la norme ISO d'air sans huile Classe 0 ISO 8573-1 portent le sceau Sullair Oil Free.

FIABILITÉ.  
DURABILITÉ.  
PERFORMANCES.

*Ce sont les piliers sur lesquels repose la qualité des solutions d'air comprimé Sullair. C'est une promesse tenue par chaque machine Sullair.*



# COMPRESSION SANS HUILE ET FIABILITÉ DE LA VIS ROTATIVE

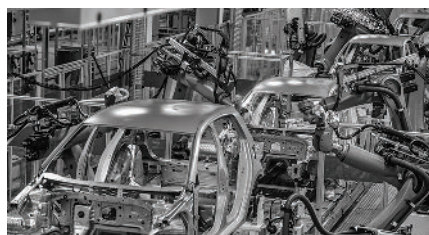
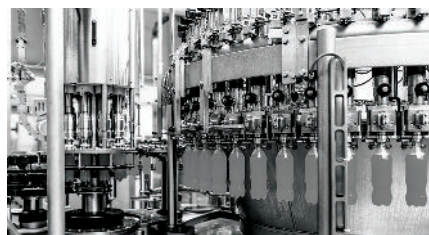
## LA CLÉ D'UN FONCTIONNEMENT SANS SOUCI

Les compresseurs d'air sans huile Série DS sont le choix idéal pour les applications qui exigent de l'air exempt d'huile, notamment :

- Produits pharmaceutiques
- Fabrication de produits alimentaires et de boisson
- Instruments électroniques
- Fabrication de haute technologie
- Fabrication textile
- Robotique
- Automobile
- Peinture

La Série DS utilise la robuste partie pneumatique à deux étages Hitachi — avec des milliers d'installations réussies de compresseurs à vis rotatives sans huile dans le monde entier.

*Ajoutez à cela une architecture conçue pour simplifier l'entretien et le service après-vente ainsi que la facilité d'utilisation.*



### Pourquoi sans huile ?

Dans beaucoup d'entreprises, l'air comprimé entre en contact avec des éléments du processus de fabrication. Quand la pureté de l'air est essentielle, l'absence totale d'huile est indispensable. Les particules d'huile dans l'air comprimé peuvent contaminer les processus et la production en aval. Les compresseurs sans huile permettent d'éliminer une contamination possible car ils n'introduisent ni huile ni lubrifiant dans le processus de compression de l'air. La réduction des risques de contamination contribue à améliorer l'exploitation de votre entreprise et sa rentabilité — pour la tranquillité ultime.

# NORMES DE QUALITÉ DE L'AIR

## CLASSES ISO 8573-1

Classe	Particules solides Nombre maximal de particules solides par m <sup>3</sup>			Pression Point de rosée °F (°C)	Huile (y comp. vapeur) mg/m <sup>3</sup>
	0,1-0,5 micron	0,5 – 1,0 micron	1,0-5,0 micron		
<b>0</b>	<b>Selon les spécifications de l'utilisateur final ou du fabricant, et plus strict que classe 1</b>				
1	≤ 20 000	≤ 400	≤ 10	≤ -94° (-70°)	0,01
2	≤ 400 000	≤ 6000	≤ 100	≤ -40° (-40°)	0,10
3	—	≤ 90.000	≤ 1000	≤ -4° (-20°)	1,00
4	—	—	≤ 10.000	≤ 37,4° (3°)	5,00
5	—	—	≤ 100 000	≤ 44,6° (7°)	—
6	—	—	—	≤ 50° (10°)	—



**Air exempt d'huile de classe 0** – Pour les applications dans lesquelles la pureté de l'air est essentielle, dont les produits pharmaceutiques, les produits alimentaires et boissons, l'électronique, la peinture automobile et les textiles. Les compresseurs Série DS sont testés pour s'assurer de leur conformité aux exigences d'absence d'huile de la norme ISO 8573-1.

# FONCTIONNEMENT SANS HUILE FIABLE DANS UNE ARCHITECTURE CONÇUE POUR FACILITER L'UTILISATION ET LE SERVICE APRÈS-VENTE

*La Série DS utilise les parties pneumatiques Hitachi réputées pour leur fiabilité, s'appuyant sur plus de 50 ans d'expérience des vis rotatives sans huile. Le tout est agencé dans une architecture innovante avec un contrôleur de haut de gamme pour le meilleur du fonctionnement sans huile.*





### 1. Partie pneumatique à deux étages Hitachi

Tous les aspects de cette partie pneumatique innovante sont conçus pour assurer une longue durée de vie avec un haut rendement

- Rotors en acier inoxydable dans le 1<sup>er</sup> et le 2<sup>e</sup> étage
- Revêtement de rotor breveté exempt de PTFE
- Revêtement interne de la chambre du rotor
- Les deux parties pneumatiques de premier et deuxième étage se déposent facilement pour faciliter l'entretien à long terme.

### 2. Conçus pour faciliter l'entretien et la maintenance

- Panneaux de porte sur charnière facilement amovible
- Accès facile aux points courants d'intervention et d'entretien
- Châssis complet de série pour maintenir à distance la saleté et les poussières

### 3. Contrôleur à écran tactile Sullair (STS)

- Écran couleur 7po pour une consultation facile et un fonctionnement intuitif
- Des écrans basés sur des menus offrent un accès facile à tous les contrôles du compresseur
- Tracés intégrés de graphiques et de tendances pour analyser les performances du compresseur

### 4. Système breveté d'élimination de brouillard d'huile (EBH)

Réduit les appoints du carter d'engrenages et contribue à améliorer la qualité de l'air — pour vous aider à faire des économies

- Élimine le brouillard d'huile du boîtier d'engrenages avec un rendement de 99,99 %
- Maintient le boîtier d'engrenages sous une pression négative

### 5. Moteur à haut rendement TEFC Premium (IE3)

- Compact et conçu pour un haut rendement
- Moteur à haut rendement TEFC super premium (IE4) de série sur les modèles VSD

### 6. Ventilateur de refroidissement centrifuge

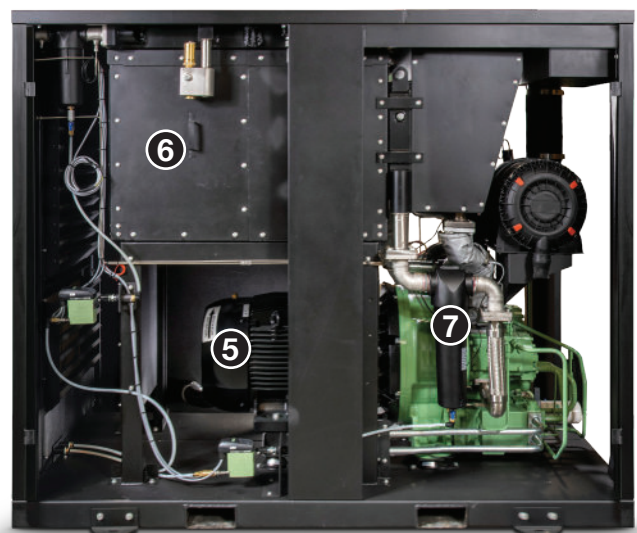
- Moteur de ventilateur TEFC à haut rendement

### 7. Décanteur de vidange

- Situé avant la partie pneumatique de 2<sup>e</sup> étage pour contribuer à l'élimination de l'humidité de la compression de 1<sup>er</sup> étage

### Connectivité à distance AirLinX®

- Connectez-vous de partout pour garder un œil sur le fonctionnement du compresseur et réduire les risques d'indisponibilité imprévue
- Surveillez la pression et la température, tout comme le nombre d'heures de fonctionnement et les intervalles de révision
- Alertes de révision et avertissements
- Enregistrement des données à intervalles de 15 minutes
- Rapports personnalisables de Basique à Avancé
- Informations en temps réel par téléphone mobile



# CONTRÔLEUR À ÉCRAN TACTILE DE POINTE ENCORE AMÉLIORÉ POUR UNE FACILITÉ D'UTILISATION ET UNE SURVEILLANCE À DISTANCE SANS ÉQUIVALENT

LA COMMANDE COMPLÈTE DE LA SÉRIE DS EST FACILE. LE CONTRÔLEUR À ÉCRAN TACTILE DERNIER CRI ASSURE UNE NAVIGATION FACILITE ET INTUITIVE DANS TOUTES LES COMMANDES DU COMPRESSEUR.

## LES FONCTIONNALITÉS QUI COMPTENT

Conçue en pensant à vous, la Série DS offre la fiabilité dans une architecture conçue pour faciliter l'utilisation et le service après-vente.

### Architecture de prérefroidisseur haut brevetée (appareils refroidis par air)\*

Permet d'éviter la fatigue thermique et ne défailance prématurée du refroidisseur de sortie, ce qui offre une fiabilité et une durabilité supérieures

\* Prérefroidisseur non disponible sur les modèles 100 psi (7 bars)

### Post-refroidisseur

- Post-refroidisseur — pour un deuxième étage de refroidissement associé au prérefroidisseur haut breveté\*

#### OPTIONS

Ensemble d'utilisation à température ambiante élevée (131 °F/55°C)

Ensemble temps froid (-4°F/-20°C)

Capot de protection contre les intempéries

Ensemble haute altitude (3281 à 9843 pi/ 1000 à 3000 m)

Cuvette de confinement

Flux d'air exempt de PTFE

Tubes de refroidissement en acier inoxydable 316 (refroidissement par eau seulement)

Vanne d'arrêt d'eau (refroidissement par eau seulement)

Intensité de court-circuit (SCCR) 65 kA

Panneau de démarreur en acier inox NEMA 4X

Entrée d'air à distance

Sans post-refroidisseur

Ventilateur radial à variateur

Entraînement à vitesse variable (VSD)\*\*



### GARANTIE :

Tous les compresseurs d'air sans huile Série DS disposent d'une garantie de 3 ans et d'une garantie de 5 ans sur la partie pneumatique sous réserve d'entretien continu avec des pièces d'origine Sullair.

*Certaines restrictions s'appliquent*

### Robinet d'isolement motorisé (RIM)

Contribue à éviter la migration d'humidité en retour vers le compresseur quand il ne fonctionne pas. Offre une progression supplémentaire du compresseur contre l'humidité en aval — l'un des plus grands ennemis des compresseurs à vis sans huile

### Système de contrôle de capacité

#### ■ Vitesse fixe

- Type à diaphragme
  - Architecture simple pour de hautes valeurs de fiabilité et de durabilité
- Commandé pneumatiquement pour réduire les coûts d'entretien
- Conçu pour 1 million de cycles/an et prolonger les intervalles d'entretien

#### ■ Entraînement à vitesse variable (VSD)\*\*

- Pour un maximum de rendement énergétique et de régularité d'exploitation par ajustement du régime du moteur aux besoins en air comprimé
- Architecture sans soupape d'admission brevetée pour contribuer à éliminer les restrictions — et donc moins de pertes d'air
  - Réduction à deux vitesses pour réduire la consommation d'énergie en l'absence de charge
  - La réduction de capacité permet de travailler dans la plage de puissance spécifique de meilleur rendement
    - La consommation de puissance à vide peut être réduite de 30 % par rapport au même modèle à vitesse fixe

\*\*Disponible sur les modèles 55 et 75.

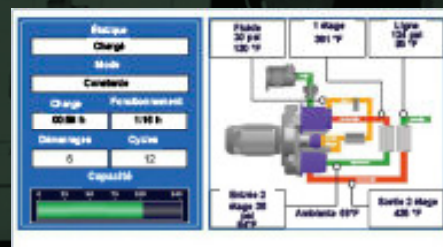
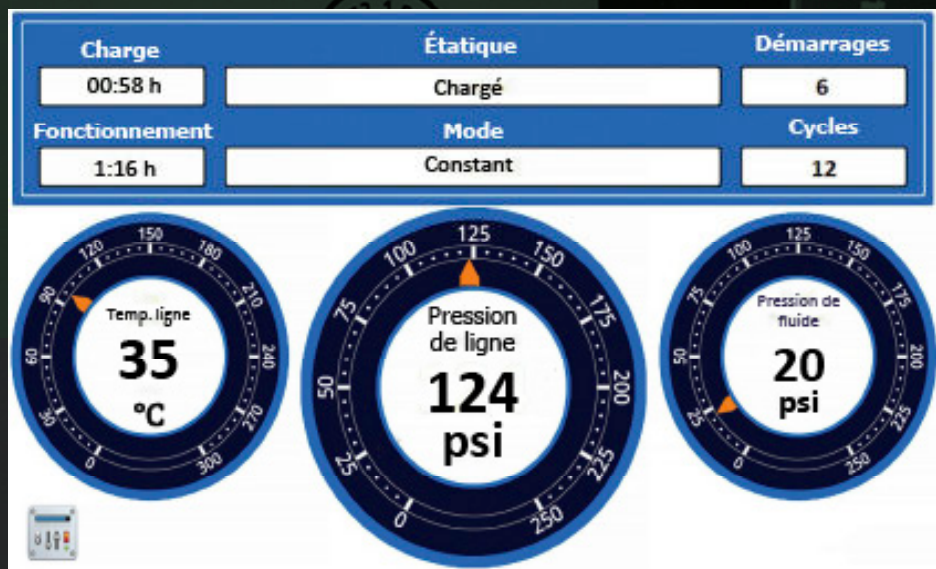
### Modèles refroidis par air ou par eau

### Raccordement client NPT

- Contribue à simplifier l'installation

La série DSP est couverte par un ou plusieurs des brevets américains suivants : 6461112, 6561766, 6739841, 8801412, 9328731

# ACCÈS FACILE ET INTUITIF À TOUTES LES COMMANDES DU COMPRESSEUR



Écran de copie en option



Écran analogique/numérique en option

## LE CONTRÔLEUR ULTIME

Le contrôleur à écran tactile Sullair (STS) utilise un grand écran couleur de 7 po pour une visualisation facile dans toutes les conditions d'éclairage

### Des écrans basés sur des menus donnent un accès facile à tous les contrôles du compresseur

- Possibilité de mettre en séquence jusqu'à 16 compresseurs
- Plus de capacités de communication : Ethernet, ModBus RTU et ModBus TCP, cellulaire (service AirLinX®)
- Programmation des démarrages/arrêts avec contrôle de la pression
- Protection environnementale NEMA 4
- Boutons de démarrage et d'arrêt discrets 22 mm
- Voyants DEL d'état de fonctionnement à forte luminosité même lorsque l'affichage est atténué
- E/S expansible pour un suivi par capteur et un contrôle de sortie supplémentaires
- Prend en charge le suivi de puissance
- Représentation graphique des paramètres de fonctionnement par tendance
- La plupart des fonctions et réglages du contrôleur par le biais de sous-menus de contrôleur protégés
- Nouvelles capacités de téléchargement de données

### Connectivité à distance AirLinX®

AirLinX permet de rester connecté au fonctionnement de votre compresseur où que vous soyez. Assure une automatisation des alertes de révision et en cas de défaut, avec un portail permettant de consulter les performances du système ainsi que les tendances des données. AirLinX aide à réduire le risque d'indisponibilité imprévue et assure des révisions en temps voulu.

### Caractéristiques du service AirLinX

- Surveillance de pression
- Surveillance de la température du compresseur
- Surveillance du nombre d'heures de fonctionnement et avant révision
- Alertes de révision et avertissements en cas de panne
- Enregistrement des données à intervalles de 15 minutes

### Capacités de création de graphiques de profil de charge du variateur\*

- Une année de données conservées dans le cloud
- \*Pour appareils équipés du VSD

### AirLinX peut être personnalisé pour assurer différents niveaux de service

- **Élémentaire** : E-mail et par SMS des conditions de défaut et d'avertissement
- **Avancé** : Suivi et visualisation de tous les paramètres de performances pertinents avec outils de création de rapports au service de la gestion du système de compresseur



# INFORMATIONS RELATIVES AU PRODUIT

POUR PLUS DE RENSEIGNEMENTS,  
VEUILLEZ CONTACTER VOTRE  
DISTRIBUTEUR SULLAIR LOCAL AGRÉÉ.



Scanner pour consulter la  
gamme complète sans huile

60 Hz	PUISSANCE		PRESSION	PERFORMANCES	RACCORDEMENT DE REFOULEMENT	POIDS	DIMENSIONS — L x P x H	Niveau acous- tique
Modèle	HP	kW	psi (bar)	cfm (m³/min)	po (mm)	lbs (kg)	po (mm)	dB(A)
<b>DS4507AC</b>	60	45	100 (7)	283 (8)	2 (50) NPT	4012 (1820)	86,6 x 55,1 x 71,9 (2200 x 1400 x 1825)	72
<b>DS4507WC</b>	60	45	100 (7)	293 (8,3)	2 (50) NPT	3836 (1740)	86,6 x 55,1 x 71,9 (2200 x 1400 x 1825)	71
<b>DS4509AC</b>	60	45	125 (8,6)	222 (6,3)	2 (50) NPT	4012 (1820)	86,6 x 55,1 x 71,9 (2200 x 1400 x 1825)	72
<b>DS4509WC</b>	60	45	125 (8,6)	234 (6,6)	2 (50) NPT	3836 (1740)	86,6 x 55,1 x 71,9 (2200 x 1400 x 1825)	71
<b>DS5507AC</b>	75	55	100 (7)	351(9,9)	2 (50) NPT	4057 (1840)	86,6 x 55,1 x 71,9 (2200 x 1400 x 1825)	73
<b>DS5507VAC</b>	75	55	100 (7)	360 (10,2)	2 (50) NPT	3836 (1740)	86,6 x 55,1 x 71,9 (2200 x 1400 x 1825)	73
<b>DS5507VWC</b>	75	55	100 (7)	364 (10,3)	2 (50) NPT	3704 (1680)	86,6 x 55,1 x 71,9 (2200 x 1400 x 1825)	72
<b>DS5507WC</b>	75	55	100 (7)	358 (10,1)	2 (50) NPT	3880 (1760)	86,6 x 55,1 x 71,9 (2200 x 1400 x 1825)	72
<b>DS5509AC</b>	75	55	125 (8,6)	290 (8,2)	2 (50) NPT	4057 (1840)	86,6 x 55,1 x 71,9 (2200 x 1400 x 1825)	73
<b>DS5509VAC</b>	75	55	125 (8,6)	307 (8,7)	2 (50) NPT	3836 (1740)	86,6 x 55,1 x 71,9 (2200 x 1400 x 1825)	73
<b>DS5509VWC</b>	75	55	125 (8,6)	318 (9)	2 (50) NPT	3704 (1680)	86,6 x 55,1 x 71,9 (2200 x 1400 x 1825)	72
<b>DS5509WC</b>	75	55	125 (8,6)	304 (8,6)	2 (50) NPT	3880 (1760)	86,6 x 55,1 x 71,9 (2200 x 1400 x 1825)	72
<b>DS5510AC</b>	75	55	150 (10,3)	259 (7,3)	2 (50) NPT	4057 (1840)	86,6 x 55,1 x 71,9 (2200 x 1400 x 1825)	73
<b>DS5510VAC</b>	75	55	150 (10,3)	272 (7,7)	2 (50) NPT	3836 (1740)	86,6 x 55,1 x 71,9 (2200 x 1400 x 1825)	73
<b>DS5510VWC</b>	75	55	150 (10,3)	283 (8)	2 (50) NPT	3704 (1680)	86,6 x 55,1 x 71,9 (2200 x 1400 x 1825)	72
<b>DS5510WC</b>	75	55	150 (10,3)	276 (7,8)	2 (50) NPT	3880 (1760)	86,6 x 55,1 x 71,9 (2200 x 1400 x 1825)	72
<b>DS7507AC</b>	100	75	100 (7)	473 (13,4)	2 (50) NPT	4255 (1930)	86,6 x 55,1 x 71,9 (2200 x 1400 x 1825)	75
<b>DS7507VAC</b>	100	75	100 (7)	445 (12,6)	2 (50) NPT	3858 (1750)	86,6 x 55,1 x 71,9 (2200 x 1400 x 1825)	75
<b>DS7507VWC</b>	100	75	100 (7)	459 (13)	2 (50) NPT	3748 (1700)	86,6 x 55,1 x 71,9 (2200 x 1400 x 1825)	73
<b>DS7507WC</b>	100	75	100 (7)	483 (13,7)	2 (50) NPT	4101 (1860)	86,6 x 55,1 x 71,9 (2200 x 1400 x 1825)	73
<b>DS7509AC</b>	100	75	125 (8,6)	408 (11,6)	2 (50) NPT	4255 (1930)	86,6 x 55,1 x 71,9 (2200 x 1400 x 1825)	75
<b>DS7509VAC</b>	100	75	125 (8,6)	396 (11,2)	2 (50) NPT	3858 (1750)	86,6 x 55,1 x 71,9 (2200 x 1400 x 1825)	75
<b>DS7509VWC</b>	100	75	125 (8,6)	406 (11,5)	2 (50) NPT	3748 (1700)	86,6 x 55,1 x 71,9 (2200 x 1400 x 1825)	73
<b>DS7509WC</b>	100	75	125 (8,6)	432 (12,2)	2 (50) NPT	4101 (1860)	86,6 x 55,1 x 71,9 (2200 x 1400 x 1825)	73
<b>DS7510AC</b>	100	75	150 (10,3)	378 (10,7)	2 (50) NPT	4255 (1930)	86,6 x 55,1 x 71,9 (2200 x 1400 x 1825)	75
<b>DS7510VAC</b>	100	75	150 (10,3)	364 (10,3)	2 (50) NPT	3858 (1750)	86,6 x 55,1 x 71,9 (2200 x 1400 x 1825)	75
<b>DS7510VWC</b>	100	75	150 (10,3)	371 (10,5)	2 (50) NPT	3748 (1700)	86,6 x 55,1 x 71,9 (2200 x 1400 x 1825)	73
<b>DS7510WC</b>	100	75	150 (10,3)	388 (11)	2 (50) NPT	4101 (1860)	86,6 x 55,1 x 71,9 (2200 x 1400 x 1825)	73

Certifié selon les normes UL/CSA

Homologué ASME

CRN disponible sur demande

Hitachi Global Air Power US, LLC

[HitachiGlobalAirPower.com/OilFree](https://www.HitachiGlobalAirPower.com/OilFree)

©2026 Hitachi Global Air Power US, LLC. Tous droits réservés. Les spécifications, y compris l'aspect physique, sont sujettes à modification sans préavis. SAPDS4575FR202603-1  
Le symbole Sullair et la marque Sullair sont des marques déposées de Hitachi Global Air Power US, LLC.